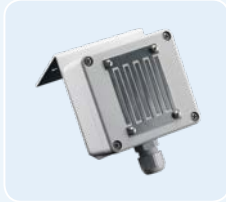




Brakel® Accesorios para centrales de control

Detector de lluvia RM/2 24V



Para conectar a centrales de control de SCTEH y ventilación de 24 VDC y centrales de control de viento/lluvia de 230 VAC. Con sistema de evaluación electrónica incorporado para detectar lluvia. Superficie del sensor calentada en función de la temperatura exterior. Posibilidad de transmisión del impulso de viento por salida separada.

Tensión de red	: 20 - 30 VDC o 20 - 28 VAC
Consumo de corriente	: Máx. 110 mA en reposo aprox. 33 mA
Salida contacto conmutador sin potencial	: Máx. 30 V / 1 A
Conexiones	: Máx. 2,5 mm ²
Escuadra de montaje incluida	

Detector de viento y lluvia WRM/2 24V



Para conectar a centrales de SCTEH y ventilación de 24 VDC y centrales de viento y lluvia de 230 VAC. Con sistema de evaluación electrónica incorporado para detectar viento y lluvia. Superficie del sensor calentada en función de la temperatura exterior. Posible transmisión del impulso de viento por salida separada.

Tensión de red	: 20 - 30 VDC o 20 - 28 VAC
Consumo de corriente	: Máx. 110 mA en reposo aprox. 33 mA
Salida contacto conmutador sin potencial	: Máx. 30 V / 1 A
Conexiones	: Máx. 2,5 mm ²
Rango de temperatura ambiente	: De - 20 °C hasta + 60 °C
Escuadra de montaje incluida	

Sensor de temperatura TS-1030



Para controlar automáticamente la ventilación mediante la temperatura ambiente, apto para uso en entornos secos. Con ajuste de valor teórico entre + 5 y + 30 °C. Disponible en versión de superficie (AP) y encastrable (UP).

Contacto de conmutación	: Un conmutador
Dimensiones	: 70 x 70 x 26 mm (alto x ancho x fondo)
Color	: Blanco
Línea de alimentación requerida	: 2 x 2 x 0,8 mm ² (a 24 VDC), 4 x 1,5 mm ² incl. T (a 230 VAC)

Módulo de mando de SCTEH RBH / 3 A



Módulo de mando para activar manualmente avisos del SCTEH.

- Caja de ABS de estructura plana según la norma DIN 14655, para montaje interior.
- Disponible tanto en RBH / 3 A / SU / ALU como con caja de aluminio.
- Con botón de cierre tapado "SCTEH cerrado".
- Incl. llave y cartel de mantenimiento "Fuera de servicio".
- RBH / 3 A / SU y RBH / 3 A / SU / ALU también disponibles con modo verano.
- Con botones de función "SCTEH abierto" y "SCTEH" cerrado.
- Con indicaciones por led "SCTEH abierto", "funcionando", "fallo".
- Certificado sobre la base de la norma prEN 12101-9:2004.

Tensión de trabajo	: 24 VDC (+ 15% / + 25%)
Línea de alimentación requerida	: 4 x 2 x 0,8 mm ²
Dimensiones (alto x ancho x fondo)	: 125 x 125 x 36 mm
Temperatura ambiente	: De - 5 °C hasta + 40 °C
Clase de protección	: IP 40 según DIN EN 60 529
Material de la caja	: Plástico ABS o aluminio
Color	: Naranja

Detector de humos óptico MSD 523/MS



Detector de humos óptico con sello VdS con zócalo incluido. La superficie de vigilancia y altura de montaje máximas del espacio vigilado dependerá de la inclinación del techo y de la distancia horizontal entre los detectores, según la norma EN DIN 54-7 para detectores de humo.

Tensión de trabajo	: De 18 VDC a 30 VDC
Criterio de aviso	: Elevación de corriente, sistema de dos conductores
Superficie vigilada	: Máx. 120 m ²
Altura de montaje	: Máx. 16 m
Velocidad del viento admitida	: Máx. 20 m/s
Consumo de corriente	: En reposo máx. 120 µA Con alarma, mín. 19 mA, máx. 22,5 mA
Temperatura ambiente	: De -25 °C hasta +60 °C
Sello VdS	: G 207123

Botón de ventilación LTA25 para sistemas de 24 V



Para el funcionamiento manual de la ventilación mediante los botones abierto/parar/cerrado con led indicador de "abierto" integrado. Disponible en versión de superficie (AP) y encastrable (UP).

Línea de alimentación requerida	: 2 x 2 x 0,8 mm ²
Dimensiones (alto x ancho x fondo)	: AP: 81 x 81 x 51 mm UP: 81 x 81 x 7 mm
Color	: Blanco puro

Botón de ventilación con llave LTA12 para sistemas de 24 V o 230 V



Para abrir y cerrar manualmente la ventilación con llave.
Para uso con semicilindro perfilado según la norma DIN 18252 (pídase por separado el semicilindro perfilado SZ10).
Disponible en versión de superficie (AP) y encastrable (UP).

Línea de alimentación requerida	: 2 x 2 x 0,8 mm ² (a 24 V), 4 x 1,5 mm ² incl. T (a 230 V)
Contactos	: 2 x conmutación con posición neutra
Tensión de trabajo	: 24 VDC o 230 VAC
Dimensiones	: 81 x 81 mm
Color	: Blanco puro

