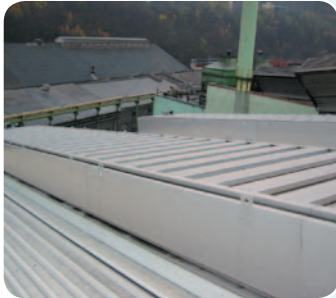




Brakel® Microlab

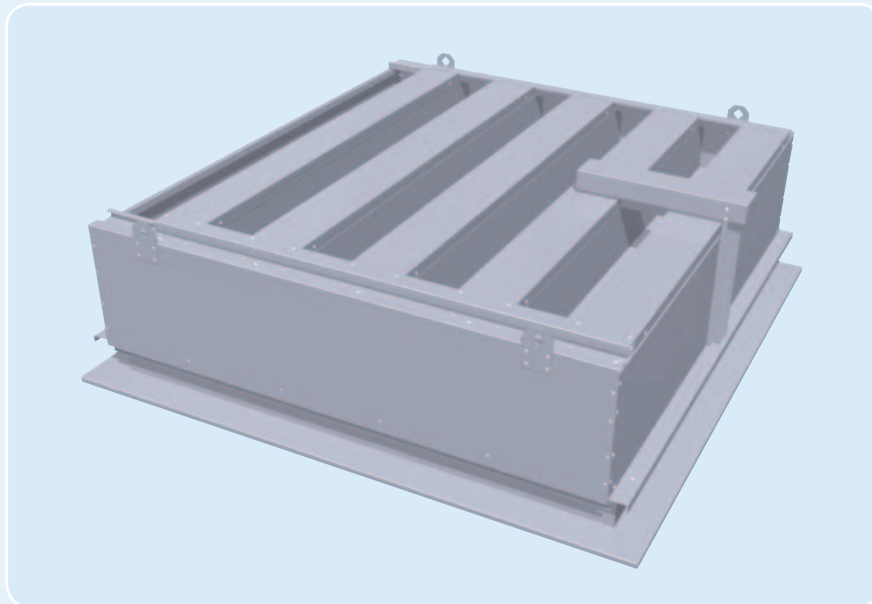


Evacuación de aire natural continua

La estructura de laberinto de Brakel® Microlab es un aireador de techo natural antilluvia especialmente diseñado para espacios industriales en los que haya que evacuar constantemente grandes cargas de calor internas.

Su estructura de laberinto, de fácil mantenimiento, puede llevar una sección de cierre para cuando, por ejemplo, no se desea que se pierda energía al parar la producción.

Añadiendo bastidores insonorizados se puede conseguir la reducción del ruido deseada.



Gran paso aerodinámico

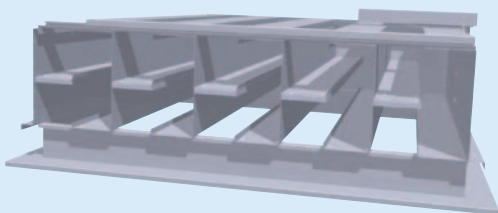
Con ayuda de técnicas de diseño en 3D, Microlab ha conseguido tener un paso aerodinámico optimizado para un rendimiento máximo.

Microlab está disponible en dos versiones diferentes en cuanto a altura y paso de aire:

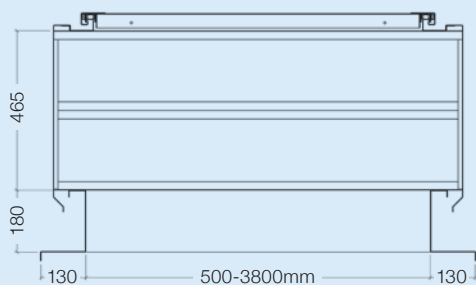
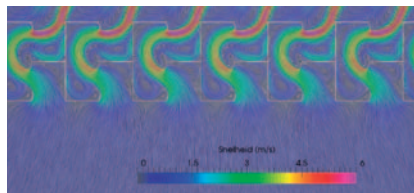
- Brakel® Microlab (estructura de lamas rectas/H=645 mm/ $C_{vw} = 0,31$)
- Brakel® Microlab Plus (estructura de lamas inclinadas/H=820 mm/ $C_{vw} = 0,52$)

Versiones

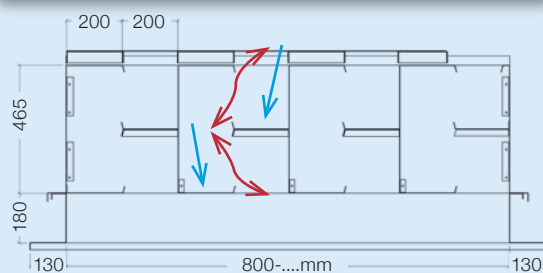
Microlab



- Estructura de lamas rectas
- Altura 645 mm
- Valor C_v : - sin viento lateral: $C_{v0} = 0,19$
- con viento lateral: $C_{vw} = 0,31$

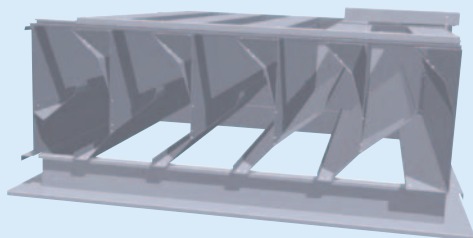


Sección transversal

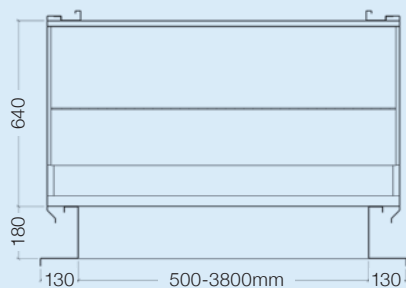
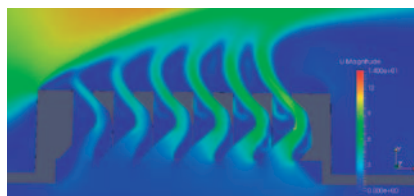


Sección longitudinal

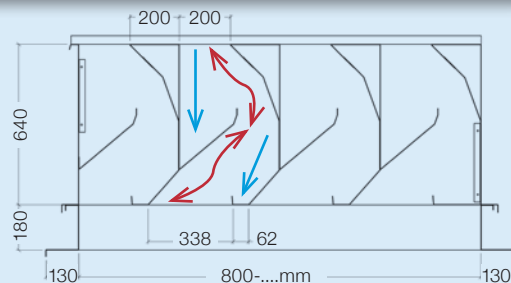
Microlab Plus



- Estructura de lamas inclinadas
- Altura 820 mm
- Valor C_v : - sin viento lateral: $C_{v0} = 0,28$
- con viento lateral: $C_{vw} = 0,52$



Sección transversal



Sección longitudinal

Especificaciones

| Modelo | Ancho libre A x L (mm) | Superficie geométrica A _v en m ² | MICROLAB | | | MICROLAB PLUS | | |
|---------|---------------------------|--|---|--------------------------|--------------------------|---|--------------------------|--------------------------|
| | | | Superficie aero- dinámica*) A _a en m ² | Peso (kg) | | Superficie aero- dinámica*) A _a en m ² | Peso (kg) | |
| | | | | Sin sección de cierre | Con sección de cierre | | Sin sección de cierre | Con sección de cierre |
| 50- 80 | 500 x 800 | 0,40 | 0,12 | 21 | 31 | 0,21 | 28 | 36 |
| 50-120 | 500 x 1200 | 0,60 | 0,19 | 30 | 41 | 0,31 | 39 | 48 |
| 50-160 | 500 x 1600 | 0,80 | 0,25 | 38 | 50 | 0,42 | 49 | 60 |
| 50-200 | 500 x 2000 | 1,00 | 0,31 | 46 | 60 | 0,52 | 60 | 72 |
| 50-240 | 500 x 2400 | 1,20 | 0,37 | 55 | 70 | 0,62 | 71 | 85 |
| 100- 80 | 1000 x 800 | 0,80 | 0,25 | 30 | 41 | 0,42 | 40 | 50 |
| 100-120 | 1000 x 1200 | 1,20 | 0,37 | 41 | 54 | 0,62 | 55 | 67 |
| 100-160 | 1000 x 1600 | 1,60 | 0,50 | 52 | 67 | 0,83 | 70 | 84 |
| 100-200 | 1000 x 2000 | 2,00 | 0,62 | 63 | 81 | 1,04 | 84 | 101 |
| 100-240 | 1000 x 2400 | 2,40 | 0,74 | 75 | 94 | 1,25 | 99 | 117 |
| 150- 80 | 1500 x 800 | 1,20 | 0,37 | 39 | 51 | 0,62 | 53 | 64 |
| 150-120 | 1500 x 1200 | 1,80 | 0,56 | 53 | 68 | 0,94 | 71 | 85 |
| 150-160 | 1500 x 1600 | 2,40 | 0,74 | 67 | 85 | 1,25 | 90 | 107 |
| 150-200 | 1500 x 2000 | 3,00 | 0,93 | 80 | 101 | 1,56 | 109 | 129 |
| 150-240 | 1500 x 2400 | 3,60 | 1,12 | 94 | 118 | 1,87 | 127 | 150 |
| 200- 80 | 2000 x 800 | 1,60 | 0,50 | 47 | 61 | 0,83 | 65 | 78 |
| 200-120 | 2000 x 1200 | 2,40 | 0,74 | 64 | 82 | 1,25 | 88 | 104 |
| 200-160 | 2000 x 1600 | 3,20 | 0,99 | 81 | 102 | 1,66 | 110 | 130 |
| 200-200 | 2000 x 2000 | 4,00 | 1,24 | 97 | 122 | 2,08 | 133 | 157 |
| 200-240 | 2000 x 2400 | 4,80 | 1,49 | 114 | 142 | 2,50 | 156 | 183 |
| 250- 80 | 2500 x 800 | 2,00 | 0,62 | 56 | 72 | 1,04 | 77 | 92 |
| 250-120 | 2500 x 1200 | 3,00 | 0,93 | 76 | 95 | 1,56 | 104 | 123 |
| 250-160 | 2500 x 1600 | 4,00 | 1,24 | 95 | 119 | 2,08 | 131 | 154 |
| 250-200 | 2500 x 2000 | 5,00 | 1,55 | 114 | 143 | 2,60 | 157 | 185 |
| 250-240 | 2500 x 2400 | 6,00 | 1,86 | 134 | 167 | 3,12 | 184 | 216 |
| 300- 80 | 3000 x 800 | 2,40 | 0,74 | 65 | 82 | 1,25 | 90 | 106 |
| 300-120 | 3000 x 1200 | 3,60 | 1,12 | 87 | 109 | 1,87 | 120 | 142 |
| 300-160 | 3000 x 1600 | 4,80 | 1,49 | 109 | 136 | 2,50 | 151 | 177 |
| 300-200 | 3000 x 2000 | 6,00 | 1,86 | 131 | 164 | 3,12 | 182 | 213 |
| 300-240 | 3000 x 2400 | 7,20 | 2,23 | 154 | 191 | 3,74 | 212 | 249 |
| 350- 80 | 3500 x 800 | 2,80 | 0,87 | 74 | 92 | 1,46 | 102 | 120 |
| 350-120 | 3500 x 1200 | 4,20 | 1,30 | 99 | 123 | 2,18 | 137 | 160 |
| 350-160 | 3500 x 1600 | 5,60 | 1,74 | 124 | 154 | 2,91 | 171 | 201 |
| 350-200 | 3500 x 2000 | 7,00 | 2,17 | 148 | 184 | 3,64 | 206 | 241 |
| 350-240 | 3500 x 2400 | 8,40 | 2,60 | 173 | 215 | 4,37 | 240 | 282 |
| 380- 80 | 3800 x 800 | 3,04 | 0,94 | 79 | 98 | 1,58 | 110 | 128 |
| 380-120 | 3800 x 1200 | 4,56 | 1,41 | 106 | 131 | 2,37 | 147 | 171 |
| 380-160 | 3800 x 1600 | 6,08 | 1,88 | 132 | 164 | 3,16 | 184 | 215 |
| 380-200 | 3800 x 2000 | 7,60 | 2,36 | 159 | 197 | 3,95 | 221 | 258 |
| 380-240 | 3800 x 2400 | 9,12 | 2,83 | 185 | 230 | 4,74 | 257 | 301 |

| | | | |
|--|--|-----------------|----------------------|
| Anchura ancho libre | Mín. 500 mm – máx. 3800 mm <i>Cualquier anchura intermedia es posible</i> | | |
| Longitud ancho libre | Mín. 800 mm – sin límite máximo <i>Los segmentos se entregan completamente ensamblados y se pueden interconectar a lo largo</i> | | |
| *) Superficie aerodinámica (A _a = A _v x C _{vw}) | Valor C _v | MICROLAB | MICROLAB PLUS |
| | Sin viento lateral (C _{v0}) | 0,19 | 0,28 |
| | Con viento lateral (C _{vw} ^{*)}) | 0,31 | 0,52 ^{**)} |
| *) C _{vw} = medido con viento en contra y en función del tamaño del ventilador | | | |
| **) Si se elige, para colocar el ventilador se puede contar con un C _{vw} = 0,59 con viento a favor | | | |

Aplicación

Apto para aplicaciones en cubierta.

Materiales

Aluminio duro de una capa AIMg3, resistente al agua de mar y anticorrosivo. Junta de cepillo resistente a la intemperie para la sección de cierre de aluminio.

Versiones

Microlab: aluminio de una capa con estructura de lamas rectas

Microlab Plus: aluminio de una capa con estructura de lamas inclinadas

Sección de cierre

Para evitar pérdidas de calor cuando no sean convenientes, Microlab puede llevar una sección de cierre con cojinetes, de fácil mantenimiento, en el lado superior.

La sección de cierres puede ir dotada de cepillos o no.

El acabado con cepillos confiere a Microlab una mayor hermeticidad.

Accionamiento

P2 accionamiento neumático de efecto doble

M mecanismo a motor 24V ó 230V

Acabado

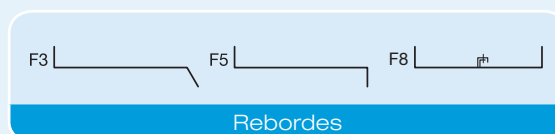
Microlab viene de serie sin tratar; también está disponible, por encargo, anodizado o con capa de algún color estándar RAL.

Accesorios

- Tabiques laterales desmontables para facilitar la limpieza
- Bastidores insonorizados

Montaje

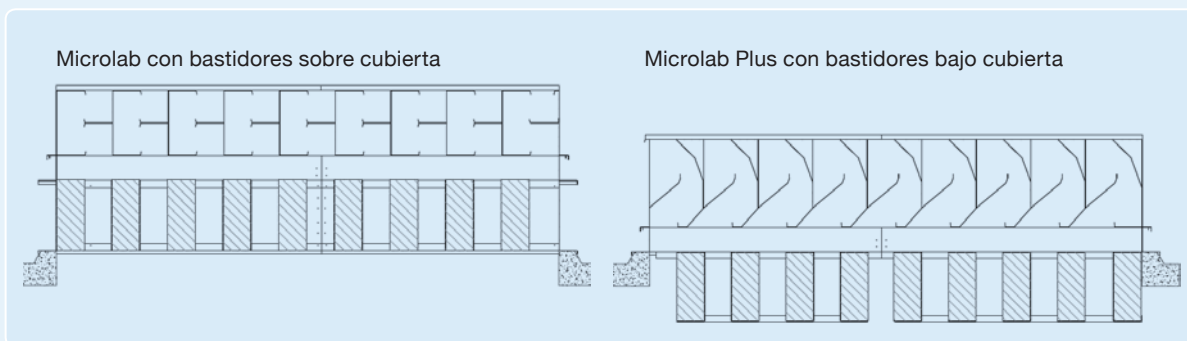
Los segmentos, completamente ensamblados, llevan de serie argollas de suspensión y acoples, lo que permite un montaje sencillo.



Bastidores insonorizados

Microlab puede llevar bastidores insonorizados bajo cubierta o sobre cubierta para amortiguar el ruido del interior al exterior y a la inversa. Los bastidores son de 200 mm de ancho. A continuación se muestran los valores de insonorización (R_w en dB) para las diferentes alturas de bastidor amortiguador. Otros acabados por encargo.

| | | FRECUENCIA (EN HZ) | | | | | | R_w (dB) |
|---|-----------------------|--------------------|--------|--------|---------|---------|---------|------------|
| | | 125 Hz | 250 Hz | 500 Hz | 1000 Hz | 2000 Hz | 4000 Hz | |
| Sin bastidor amortiguador | Sin sección de cierre | 2,2 | 4,6 | 8 | 10,7 | 11 | 11,5 | 10 |
| | Con sección de cierre | 6 | 12 | 12,4 | 15,4 | 17,1 | 17,6 | 15 |
| Con bastidor amortiguador (sin sección de cierre) Altura = | 500 mm | 5 | 11 | 13 | 14 | 13 | 11 | 14 |
| | 750 mm | 5,5 | 13,5 | 17 | 19 | 17 | 13 | 18 |
| | 1000 mm | 6 | 16 | 21 | 23 | 21 | 15 | 21 |
| | 1250 mm | 7 | 19 | 24 | 27,5 | 24 | 16,5 | 25 |
| | 1500 mm | 8 | 21,5 | 27 | 32 | 27 | 18 | 27 |



Para más información, consulte nuestra página web: www.brakel.com

